

**Grote Kerkstraat 31**  
**Hoogeveen**

**€ 275.000,- k.k.**

**Hentenaar Makelaardij**

**Kantoor Hoogeveen**

hoogeveen@hentenaarmakelaardij.nl

0528-277001

# Kenmerken

Soort	bovenwoning
Type woning	appartement
Kamers	4
Slaapkamers	3
Woonoppervlakte	103 m <sup>2</sup>
Overige inpandige ruimte	7 m <sup>2</sup>
Gebouwgebonden buitenruimte	42 m <sup>2</sup>
Externe bergruimte	-
Perceeloppervlakte	0 m <sup>2</sup>
Inhoud	392 m <sup>3</sup>
Tuinoppervlakte	42 m <sup>2</sup>
Tuin positie	noord
Hoofdtuin	zonneterras
Bouwjaar	1987
Garage	geen garage
Ligging	in centrum
Energie label	C
Verwarming	c.v.-ketel
CV ketel	Nefit 2005
Bouwjaar CV ketel	2005
Isolatie	dakisolatie
Berging/Schuur	inpandig
Parkeren	parkeervergunningen



# Omschrijving

Ruime bovenwoning met drie slaapkamers en groot dakterras in hartje Hoogeveen

Midden in het centrum van Hoogeveen ligt deze ruime bovenwoning met drie slaapkamers en een royaal dakterras. De woning is verdeeld over twee woonlagen, heeft een eigen entree op de begane grond en biedt verrassend veel woon- en bergruimte. Dankzij de combinatie van goed onderhoud, kunststof kozijnen op diverse plekken en een grote dakkapel oogt alles verzorgd en praktisch in gebruik. Een fijne plek voor wie graag ruim woont en alles in de buurt wil hebben.

Indeling:

Op de begane grond ligt de eigen entree met meterkast, een praktische berging en de trapopgang naar de woonverdieping. De berging biedt ruimte voor fietsen, voorraad of seizoensspullen en maakt het dagelijkse gebruik net even makkelijker. Door de eigen opgang voelt de woning als een zelfstandig huis boven de straat in plaats van een standaard appartement. Dit maakt de woning ook interessant voor wie waarde hecht aan privacy en een eigen adres in de straat.

Op de eerste verdieping bevindt zich de lichte woonkamer met open keuken, waar de leefruimte centraal staat. Vanuit de hal is er toegang tot het ruime dakterras, waardoor binnen en buiten makkelijk in elkaar overlopen. Op deze verdieping ligt daarnaast een slaapkamer met directe toegang tot de badkamer, wat prettig is voor dagelijks gebruik. Het separate toilet in de hal maakt de indeling compleet.

De tweede verdieping biedt nog twee slaapkamers, bereikbaar via een overloop die ook als wasruimte wordt gebruikt. De grote dakkapel zorgt hier voor extra licht en ruimte, waardoor de kamers goed bruikbaar zijn als slaapkamer, werkplek of hobbyruimte. Daarnaast is er veel bergruimte onder de schuine kanten. Door de twee extra kamers voelt de woning ruimer dan veel andere bovenwoningen in het centrum.

Parkeren

Rondom de Grote Kerkstraat zijn diverse parkeervakken en -terreinen, waarbij een bewonersvergunning de meest praktische oplossing is voor dagelijks parkeren. De gemeente Hoogeveen hanteert voor een bewonersvergunning in het centrum een tarief van ongeveer 62 euro per jaar.

Voorzieningen & bereikbaarheid

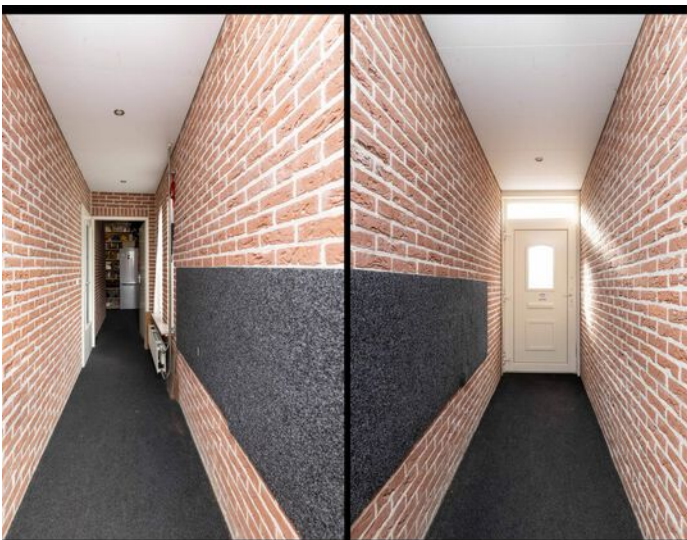
De Grote Kerkstraat ligt in het hart van Hoogeveen, met winkels, horeca en supermarkten letterlijk om de hoek. Het centrum staat bekend om de lange winkelstraat met zowel ketens als lokale ondernemers en gezellige terrassen. Scholen, sportvoorzieningen en zorg zijn op korte fietsafstand te bereiken, net als het station met verbindingen richting Zwolle en Groningen. Voor wie graag stedelijke voorzieningen combineert met de schaal van een middelgrote plaats, is dit een praktische en overzichtelijke woonomgeving.

Bijzonderheden

- Ruime bovenwoning in het centrum van Hoogeveen
- Drie slaapkamers verdeeld over twee verdiepingen
- Groot en goed bruikbaar dakterras
- Deels voorzien van kunststof kozijnen
- Grote dakkapel op de tweede verdieping
- Voorzieningen, winkels en horeca op loopafstand
- Er is geen actieve VvE aanwezig. Deze zal met onderbuurman moeten worden opgericht.

Deze bovenwoning past goed bij stellen, singles en kleine gezinnen die graag centraal wonen en waarde hechten aan een groot dakterras als buitenruimte. Ideaal voor wie stadse voorzieningen op loopafstand wil combineren met een verrassend ruime bovenwoning met drie slaapkamers.

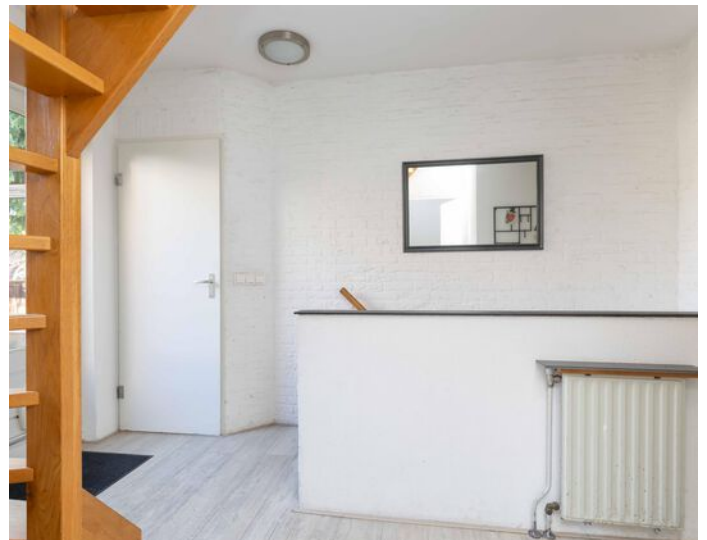
# Afbeeldingen



# Afbeeldingen



# Afbeeldingen



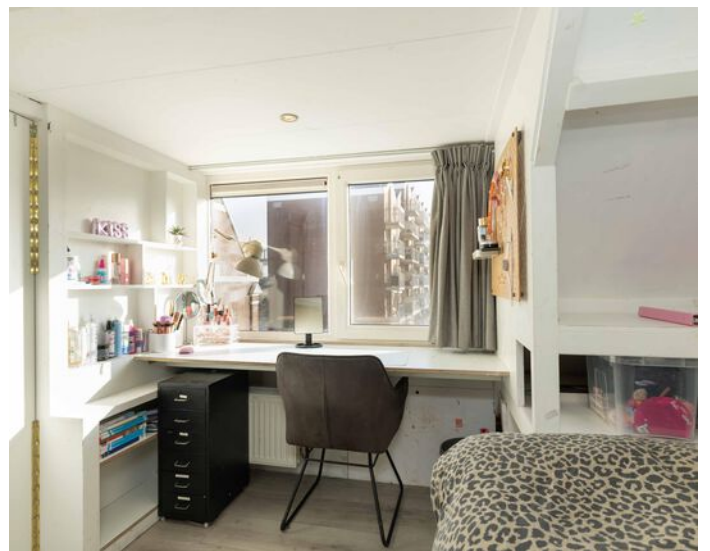
# Afbeeldingen



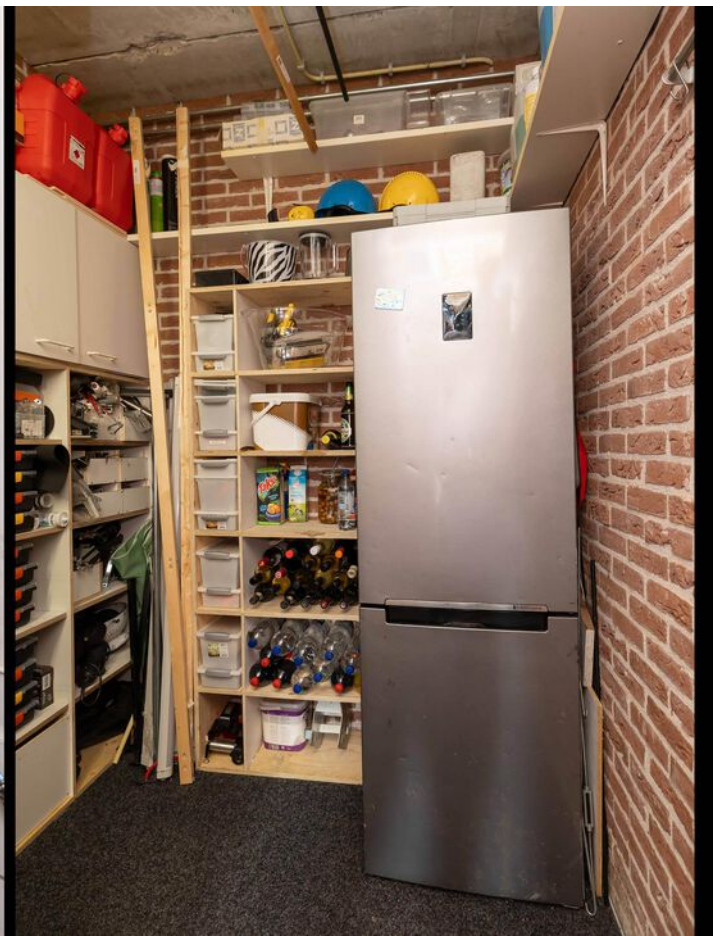
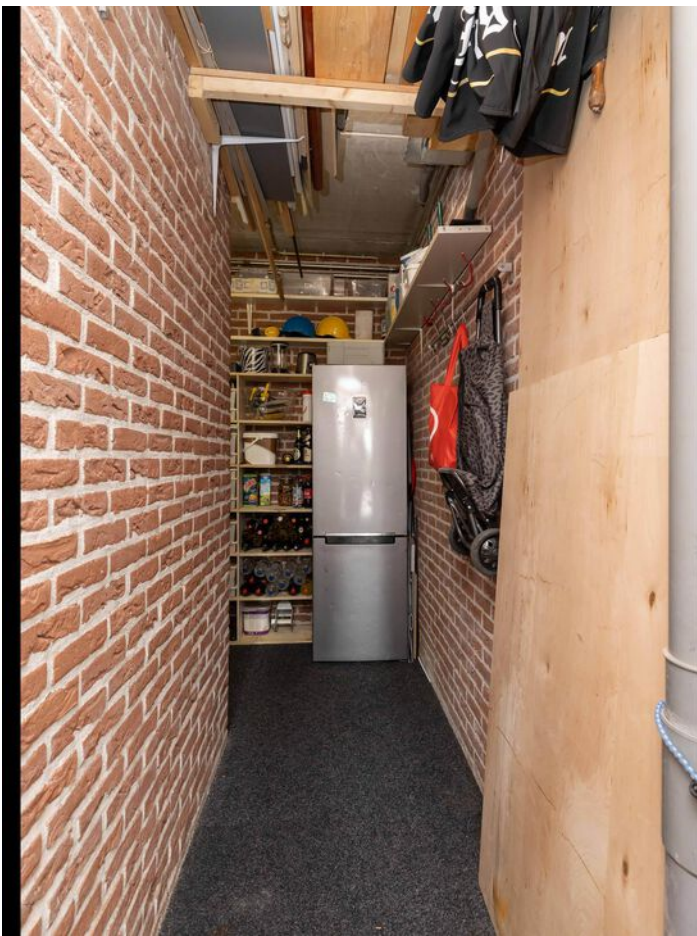
# Afbeeldingen



# Afbeeldingen



# Afbeeldingen



# Afbeeldingen



# Afbeeldingen

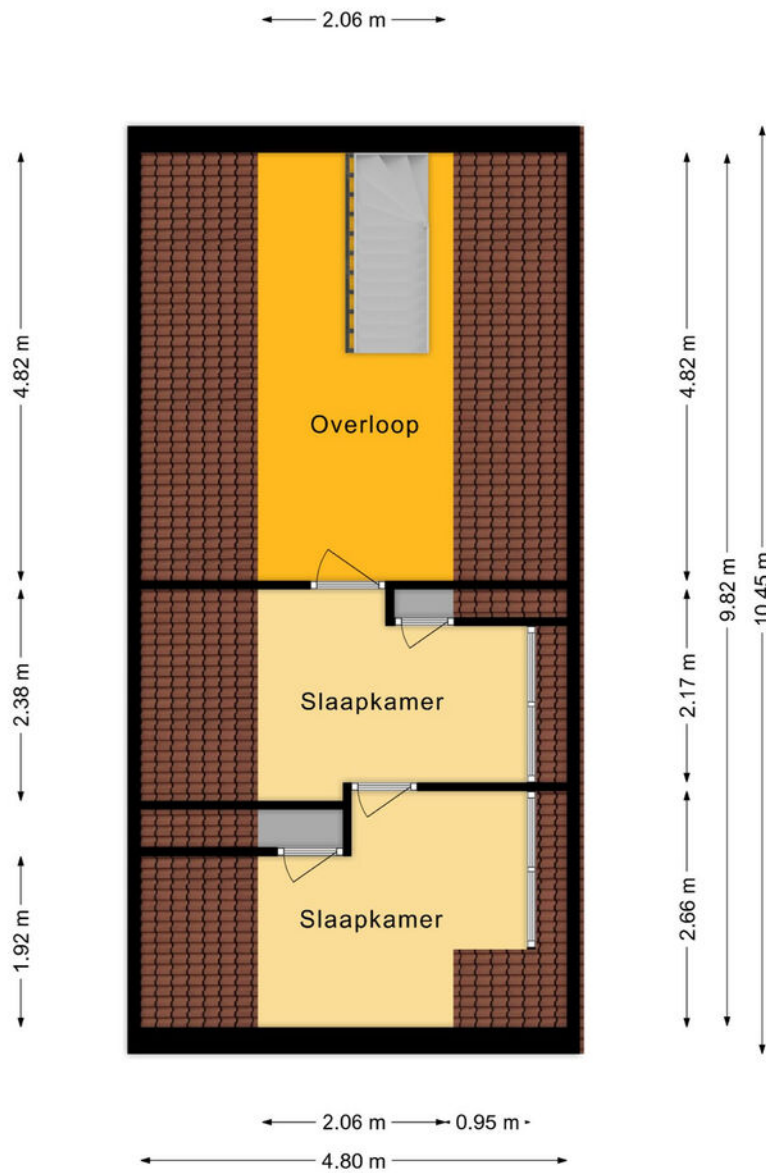


# Plattegrond

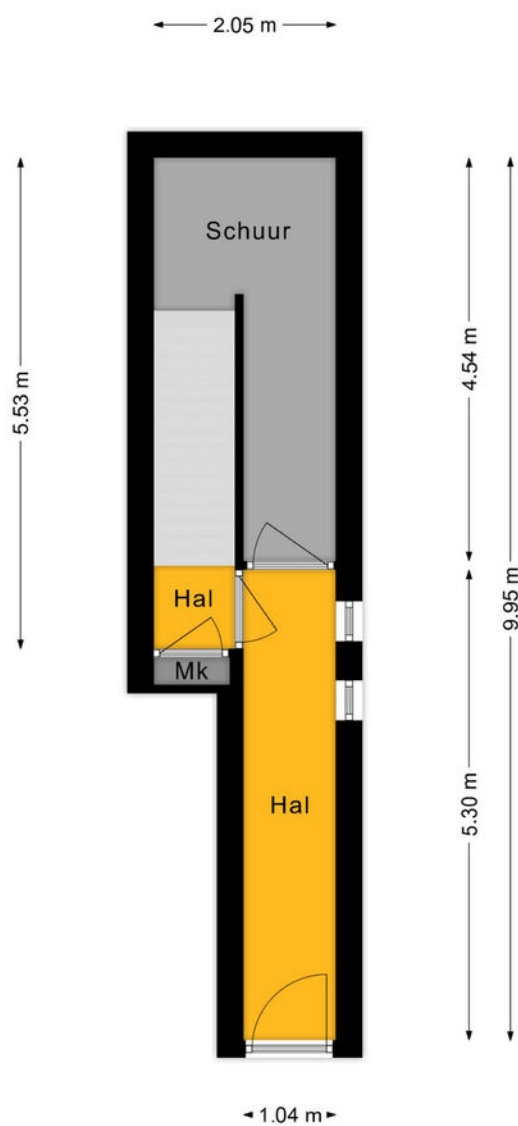


Meer weten? Bel: 0528-277001

# Plattegrond



# Plattegrond



# Meetrapport

## NEN 2580 MEETCERTIFICAAT



- Bouwkundige ondersteuning
- Bouw- en kopersbegeleiding
- Bouwtechnische teuringen
- Calculaties en 3d tekenwerk

Meetcertificaat gebruikoppervlakten en inhoud meetrapport conform NEN 2580:2007 / c1:2008

Datum Meetopname: 17-02-2026  
Datum Meetcertificaat: 17-02-2026  
Meetrapport nummer: 2026-024  
Meetcertificaat Type A: Op locatie gecontroleerd en ingemeten

Meetbedrijf: Reins Bouwadvies  
Opnemer: H. Reins  
Opsteller: H. Reins  
Status: Definitief

Object type: Woning  
Adres: Grote Kerkstraat 31  
Postcode en plaats: 7902 CE Hoogeveen



*Verklaring Meetcertificaat A:*  
Maatvoering en ruimtegebruik op locatie gecontroleerd en ingemeten

Opdrachtgever: Hentenaar Makelaardij  
Adres: Alteveerstraat 2  
Postcode en plaats: 7907 AA Hoogeveen

Reins Bouwadvies stelt meetrapporten op conform de door de NEN uitgegeven NTA 2581:2011 "opstellen van meetrapporten volgens NEN 2580:2007 incl. correctieblad C1:2008

Object gesplitst per bouwlaag	GBO Gebruiksoppervlakte (excl. Vides etc. > 4 m2)	Gebruiksoppervlakten Conform NEN 2580:2007			Inhoud (bruto) m3	Externe bergruimte m2
		Woonruimte	Overige inpandige ruimte	Gebouwegebonden buitenruimte		
<b>Begane grond</b>	15.7	8.1	7.6	0	66	0
Woon-/werkruimte		8.1				
<b>1<sup>e</sup> Verdieping</b>	114.0	71.6	0	42.4	233	0
Woon-/werkruimte		71.6				
<b>2<sup>e</sup> Verdieping</b>	23.6	23.6	0	0	93	0
Woon-/werkruimte		23.6				
<b>Totalen</b>	153.3	103.3	7.6	42.4	392	0

Publicatie, geheel of gedeeltelijk van dit certificaat is slechts toegestaan indien en voor zover nadrukkelijk in dit certificaat vermeld, ofwel na schriftelijke toestemming van Reins Bouwadvies. Aan dit rapport kunnen, incl. de bijbehorende plattegronden, geen rechten worden ontleend

# Lijst van zaken

	Blijft achter	Gaat mee	Ter overname
<b>Woning - Interieur</b>			
Verlichting, te weten			
- inbouwspots/dimmers	X		
- opbouwspots/armaturen/lampen/dimmers	X		
- losse (hang)lampen		X	
(Losse)kasten, legplanken, te weten			
- vaste kasten slaapkamers	X		
Raamdecoratie/zonwering binnen, te weten			
- gordijnrails	X		
- gordijnen	X		
- rolgordijnen	X		
- (losse) horren/rolhorren	X		
Vloerdecoratie, te weten			
- vloerbedekking	X		
- laminaat	X		
- plavuizen	X		
<b>Woning - Keuken</b>			
Keukenblok (met bovenkasten)	X		
Keuken (inbouw)apparatuur, te weten			
- kookplaat	X		
- afzuigkap	X		
- magnetron		X	
- oven	X		
- koelkast	X		
- koel-vriescombinatie		X	
- vaatwasser	X		
- koffiezetapparaat		X	
<b>Woning - Sanitair/sauna</b>			
Toilet met de volgende toebehoren			
- toilet	X		

# Lijst van zaken

	Blijft achter	Gaat mee	Ter overname
- toiletrolhouder		X	
- toiletborstel(houder)		X	
- fontein	X		
<b>Badkamer met de volgende toebehoren</b>			
- ligbad	X		
- douche (cabine/scherm)	X		
- wastafel	X		
- wastafelmeubel	X		
- planchet	X		
<b>Woning - Exterieur/installaties/veiligheid/energiebesparing</b>			
(Voordeur)bel	X		
Rookmelders	X		
(Klok)thermostaat	X		
Telefoonaansluiting/internetaansluiting	X		
<b>Warmwatervoorziening, te weten</b>			
- CV-installatie	X		
<b>Tuin - Verlichting/installaties</b>			
Buitenverlichting	X		

# NVM vragenlijst

## Bijzonderheden 1 A.

Zijn er nadat u het appartement in eigendom hebt gekregen nog andere, eventuele aanvullende notariële of onderhandse akten opgesteld met betrekking tot het appartement? Nee

Zo ja, welke?

## Bijzonderheden 1 B.

Zijn er mondelinge of schriftelijke afspraken gemaakt over aangrenzende percelen? Nee  
(Denk hierbij aan regelingen voor het gebruik van een poort, schuur, garage, tuin, overeenkomsten met meerdere burens, toezeggingen, erfafscheidingen.)

Zo ja, welke zijn dat?

## Bijzonderheden 1 C.

Wijken de huidige terreinafscheidingen af van de kadastrale eigendomsgrenzen? Ja  
(Denk hierbij ook aan strookjes grond van de gemeente die u in gebruik heeft, of grond van u die gebruikt wordt door de burens.)

Zo ja, waaruit bestaat die afwijking? Bij aankoop van de woning (2005) was het dakterras in realiteit groter dan op tekening. In 2021 en toestemming en medeweten van beneden buurman is het dakterras vergroot.

## Bijzonderheden 1 D.

Is een gedeelte van uw appartement, schuur, garage of schutting gebouwd op grond van de burens of andersom? Nee

Zo ja, graag nader toelichten:

## Bijzonderheden 1 E.

Heeft u grond van derden in gebruik? Nee

Zo ja, welke grond?

## Bijzonderheden 1 F.

# NVM vragenlijst

Rusten er voor zover u weet 'bijzondere lasten en beperkingen' op het appartement? Nee  
('Bijzondere lasten en beperkingen' kunnen privaatrechtelijke beperkingen zijn zoals (lijdende) erfdienstbaarheden (bijvoorbeeld een recht van overpad), kwalitatieve verplichtingen, kettingbedingen, vruchtgebruik, voorkeursrecht (bijvoorbeeld een eerste recht van koop), opstalrecht, erfpacht, huurkoop. Het kan ook gaan om publiekrechtelijke beperkingen zoals een aanschrijving van de gemeente in het kader van een illegale verbouwing.)

Zo ja, welke?

## Bijzonderheden 1 G.

Is de Wet voorkeursrecht gemeenten van toepassing? Nee

## Bijzonderheden 1 H.

Is er een anti-speculatiebeding en/of zelfbewoningsplicht van toepassing op het appartement? Nee

Zo ja, hoe lang nog?

## Bijzonderheden 1 I.

Is er sprake van een beschermd stads- of dorpsgezicht of loopt er een procedure tot aanwijzing daartoe? Nee

Is er sprake van een gemeentelijk-, provinciaal-of rijksmonument of loopt er een procedure tot aanwijzing daartoe? Nee

Is er volgens het bestemmingsplan sprake van een beeldbepalend of karakteristiek object? Nee

## Bijzonderheden 1 J.

Is er sprake (geweest) van ruilverkaveling? Nee

Zo ja, moet u hiervoor ruilverkavelingsrente betalen?

Zo ja, hoeveel en voor hoe lang? Bedrag:

Duur:

# NVM vragenlijst

## Bijzonderheden 1 K.

Is er sprake van onteigening? Nee

## Bijzonderheden 1 L.

Is het appartement of de grond geheel of gedeeltelijk verhuurd of bij anderen in gebruik? Nee

Zo ja: Is er een huurcontract/ gebruiksovereenkomst?

Indien er geen contract of overeenkomst is, beschrijf hieronder wat (mondeling) met de huurder/ gebruiker is afgesproken:

Welk gedeelte is verhuurd/ in gebruik gegeven?

Welke delen vallen onder gezamenlijk gebruik?

Welke zaken zijn van de huurder en mag hij verwijderen bij ontruiming?  
(Bijvoorbeeld geiser, keuken, lampen)

Heeft de huurder een waarborgsom gestort?

Zo ja, hoeveel?

Heeft u nog andere afspraken met de huurders gemaakt?

Zo ja, welke?

## Bijzonderheden 1 M.

Behoort de gebruikte berging (of een andere ruimte zoals een garage en/of parkeerplaats) ook volgens de splitsingsakte en de splitsingstekening bij het appartement? (Het komt regelmatig voor dat een in gebruik zijnde berging/garage/parkeerplaats niet de berging is die volgens de splitsingsakte en de splitsingstekening bij het appartement hoort. Men heeft om wat voor reden dan ook de berging geruild. Het is van belang om de berging/garage/parkeerplaats welke conform de splitsingsakte en de splitsingstekening bij het appartement hoort te verkopen) Ja

## Bijzonderheden 1 N.

# NVM vragenlijst

Is er over het appartement een geschil/procedure gaande, al dan niet bij de rechter, huurcommissie of een andere instantie? (bijvoorbeeld onteigening/kwesties met burens, zoals erfdiensbaarden, recht van overpad, erfafscheidingen e.d.)

Nee

Zo ja, welke is/zijn dat?

## Bijzonderheden 1 O.

Is er bezwaar gemaakt tegen de waardebeschikking WOZ?

Nee

Zo ja, toelichting:

## Bijzonderheden 1 P.

Zijn er door de overheid of nutsbedrijven verbeteringen of herstellingen voorgeschreven of aangekondigd die nog niet naar behoren zijn uitgevoerd?

Nee

Zo ja, welke?

## Bijzonderheden 1 Q.

Zijn er in het verleden subsidies of premies verstrekt die bij verkoop van het appartement voor een deel kunnen worden teruggevorderd?

Nee

Zo ja, welke?

## Bijzonderheden 1 R.

Is het appartement onbewoonbaar verklaard of in het verleden ooit onbewoonbaar verklaard geweest?

Nee

Zo ja, waarom?

## Bijzonderheden 1 S.

Is er bij verkoop sprake van een omzetbelastingheffing? (Bijvoorbeeld omdat het een voormalig bedrijfsonroerendgoed is, of een appartement met praktijkgedeelte, of omdat u pas ingrijpend verbouwd hebt.)

Nee

Zo ja, waarom?

# NVM vragenlijst

## Bijzonderheden 1 T.

Hoe gebruikt u het appartement nu? (Bijvoorbeeld voor bewoning, praktijk, winkel, opslag.) Wonen

Is dat gebruik volgens de splitsingsakte toegestaan? Ja

Is dat gebruik volgens de gemeente toegestaan? Ja

Zo nee, heeft de gemeente dit strijdige gebruik wel eens bij u aangekaart?

Hoe heeft de gemeente dit strijdige gebruik bij u aangekaart?

## Gevels 2 A.

Is er bij het appartement sprake (geweest) van vochtdoorslag of aanhoudend vochtige plekken op de gevels? Nee

Zo ja, waar?

## Gevels 2 B.

Zijn er bij het appartement (gerepareerde) scheuren/ beschadigingen in/aan de gevels aanwezig? Nee

Zo ja, waar?

## Gevels 2 C.

Zijn de gevels bij het appartement tijdens de bouw geïsoleerd? Nee

Zo nee, zijn de gevels daarna (deels) geïsoleerd? Ja

Zo ja, wanneer heeft de isolatie van de gevels plaatsgevonden en met welk isolatiemateriaal?

Heeft u een certificaat of bewijs van het na-isoleren? Nee

Is er sprake van volledige isolatie? Niet bekend

Zo nee, welke delen van de gevels zijn er niet geïsoleerd?

## Gevels 2 D.

Zijn de gevels bij het appartement ooit gereinigd? Nee

Zo ja, volgens welke methode en wanneer?

# NVM vragenlijst

## Dak(en) 3 A.

Hoe oud zijn de daken van het appartementencomplex ongeveer? Platte daken: Onbekend

Overige daken: Onbekend

## Dak(en) 3 B.

Heeft u last van daklekkages (gehad)? Nee

Zo ja, waar?

## Dak(en) 3 C.

Zijn er in het verleden in het appartement gebreken geconstateerd aan de dakconstructie zoals scheve, doorbuigende, krakende, beschadigde en/of aangetaste dakdelen? Nee

Zo ja, waar?

## Dak(en) 3 D.

Is het dak van het appartementencomplex al eens (gedeeltelijk) vernieuwd c.q. gerepareerd? Nee

Zo ja, welk (gedeelte van het) dak en waarom?

## Dak(en) 3 E.

Is het dak van het appartementencomplex tijdens de bouw geïsoleerd? Platte daken:

Overige daken: Ja

Zo nee, is het dak daarna geïsoleerd? Platte daken:

Overige daken: Ja

Zo ja, wanneer heeft de isolatie plaatsgevonden en met welk isolatiemateriaal? Gedeelte slaapkamers zolder verdieping. Pir / piepschuim platen ( $\pm$  2020). Platte daken niet van toepassing

Heeft u een certificaat of bewijs van het na-isoleren? Nee

Is er sprake van volledige isolatie? Platte daken: Nee

Overige daken: Nee

Zo nee, welke delen zijn er niet geïsoleerd? Onbekend

# NVM vragenlijst

## Dak(en) 3 F.

Zijn de regenwaterafvoeren van het appartement lek of verstopt? Nee

Zo ja, toelichting:

## Dak(en) 3 G.

Zijn de dakgoten lek of verstopt? Nee

Zo ja, toelichting:

## Kozijnen, ramen en deuren 4 A.

Van welk materiaal zijn de buitenkozijnen gemaakt? (bijvoorbeeld hout, kunststof of aluminium of een andersoortig materiaal) Deels hout, deels kunststof

## Kozijnen, ramen en deuren 4 B.

Wanneer zijn de buitenkozijnen, ramen en deuren van het appartement voor het laatst geschilderd? 2025 voorzijde

Is dit gebeurd door een erkend schildersbedrijf? Nee

Zo ja, door wie? Zelfwerkzaamheid

## Kozijnen, ramen en deuren 4 C.

Functioneren alle scharnieren en sloten in het appartement? Nee

Zo nee, toelichting: Het kantelraam in slaapkamer moet opnieuw worden afgesteld.

## Kozijnen, ramen en deuren 4 D.

Zijn voor alle afsluitbare deuren, ramen etc. sleutels aanwezig? Ja

Zo nee, voor welke deuren, ramen etc. niet?

## Kozijnen, ramen en deuren 4 E.

Is er sprake van isolerende beglazing in het appartement? Ja

# NVM vragenlijst

Zo ja, welk type glas?  
(bijvoorbeeld HR, HR+, HR++ of HR+++, zie de  
glasspanning waarin doorgaans staat vermeld welke  
type glas er is geplaatst)

Geen idee, waarschijnlijk HR

Is er sprake van isolerende beglazing in het gehele  
appartement?

Nee

Zo nee, welke ramen zijn niet geïsoleerd?

Deur naar het dakterras  
Ramen in de gang beneden

## Kozijnen, ramen en deuren 4 F.

Is er bij de isolerende beglazing sprake van  
condensvorming tussen het glas?  
(Denk aan lekkende ruiten.)

Nee

Zo ja, waar?

## Vloeren, plafonds en wanden 5 A.

Is er in het appartement sprake (geweest) van  
vochtdoorslag of optrekkend vocht op vloeren,  
plafonds en/of wanden?

Nee

Zo ja, waar?

## Vloeren, plafonds en wanden 5 B.

Is er in het appartement sprake (geweest) van  
schimmelvorming op de vloeren, plafonds en/of  
wanden?

Nee

Zo ja, waar?

## Vloeren, plafonds en wanden 5 C.

Zijn er in het appartement (gerepareerde) of  
(verborgen) scheuren en/of beschadigingen in/aan  
vloeren, plafonds en/of wanden aanwezig?

Nee

Zo ja, waar?

## Vloeren, plafonds en wanden 5 D.

Hebben zich in het verleden in het appartement  
problemen voorgedaan met de afwerkingen?  
(Bijvoorbeeld loszittend tegelwerk, loslatend behang  
of spuitwerk, holklinkend of loszittend stucwerk, etc)

Ja

# NVM vragenlijst

Zo ja, waar?

Het platte dak wat de beneden eigenaar zou repareren en afwerken. Geen hinder voor te verkopen appartement.

## Vloeren, plafonds en wanden 5 E.

Is er in het appartement sprake (geweest) van gebreken aan de vloerconstructie, zoals scheve, doorbuigende, krakende, beschadigde en/of aangetaste vloerdelen?

Nee

Zo ja, waar?

## Vloeren, plafonds en wanden 5 F.

Is er in het appartement sprake van vloerisolatie?

Niet bekend

Zo ja, wanneer heeft de isolatie van de vloer plaatsgevonden en met welk isolatiemateriaal?

Heeft u een certificaat of bewijs van het na-isoleren?

Nee

Is er sprake van volledige isolatie?

Niet bekend

Zo nee, welke delen zijn er niet geïsoleerd?

## Kelder, kruipruimte en fundering 6 A.

Is er in het appartement sprake (geweest) van gebreken aan de fundering?

Niet bekend

Zo ja, waar?

## Kelder, kruipruimte en fundering 6 B.

Is de kruipruimte van het appartement toegankelijk?

Ja

Is de kruipruimte droog?

Ja

Zo nee of meestal, toelichting:

Put achter voordeur.

## Kelder, kruipruimte en fundering 6 C.

Is er sprake van vochtdoorslag door de kelderwand?

Nee

Zo ja of soms, toelichting:

## Kelder, kruipruimte en fundering 6 D.

# NVM vragenlijst

Is de grondwaterstand in de afgelopen jaren waarneembaar gewijzigd of is er sprake van wateroverlast geweest? Nee

Zo ja, heeft dit tot problemen geleid in de vorm van water in de kruipruimte c.q. kelder?

Zo nee, tot wat voor andere problemen heeft dit geleid?

## Installaties 7 A.

Wat voor warmte-installatie(s) is/zijn er aanwezig in het appartement? CV installatie  
(bijvoorbeeld cv-installatie, WTW-systeem, WKO-systeem, blokverwarming, (hybride) warmtepomp, airconditioning, zonneboiler, elektrische boiler, pelletkachel dan wel een andere installatie)

Is/zijn de installatie(s) eigendom? Ja

Zo nee, toelichting:  
(bijvoorbeeld de installatie(s) is/ zijn gehuurd of geleased. Tevens huur-/leaseprijs vermelden)

Merk van de installatie(s): Nefit

Type(nummer) van de installatie(s):

Installatiedatum van de installatie(s): 2005

Op welke datum is/zijn deze installatie(s) voor het laatst onderhouden? Destijds geplaatst door Middelveld.

Onderhoud door Middelveld gedaan in 2025

Is het onderhoud uitgevoerd door een erkend bedrijf? Ja

Zo ja, door wie? middelveld

## Installaties 7 B.

Zijn er de afgelopen tijd zaken opgevallen ten aanzien van de installatie(s)? Nee  
(bijvoorbeeld de cv-installatie moet meer dan 1 keer per jaar bijgevuld worden of de installatie functioneert niet goed)

Zo ja, wat is u opgevallen?

## Installaties 7 C.

Zijn er radiatoren die niet warm worden? Nee

# NVM vragenlijst

Zo ja, welke?

## Installaties 7 D.

Zijn er radiatoren of (water)leidingen die lekken? Nee

Zo ja, waar en welke?

## Installaties 7 E.

Zijn er radiatoren of (water)leidingen die ooit zijn bevroren? Nee

Zo ja, waar?

## Installaties 7 F.

Heeft u vloerverwarming in het appartement? Nee

Zo ja, betreft dit elektrische vloerverwarming, vloerverwarming met warm water of anders?  
Elektrisch:

warm water:

overig, namelijk

Waar bevindt zich de elektrische vloerverwarming?

Waar bevindt zich de vloerverwarming met warm water?

Waar bevindt zich de overige vloerverwarming?

## Installaties 7 G.

Zijn er vertrekken die niet (goed) warm worden? Nee

Zo ja, welke?

## Installaties 7 H.

Heeft het appartementencomplex zonnepanelen? Nee

In welk jaar zijn de zonnepanelen geplaatst? Jaar:

Waarvoor wordt de energie die wordt opgewekt gebruikt?

(Bijvoorbeeld voor de privé-gedeeltes van de bewoners of voor de gemeenschappelijke ruimten)

## Installaties 7 I.

# NVM vragenlijst

In welk jaar zijn voor het laatst de aanwezige schoorsteenkanalen/rookgasafvoeren geveegd/gereinigd?

Niet bekend geen rook kanaal aanwezig.

## Installaties 7 J.

Wanneer heeft u de aanwezige schoorsteenkanalen voor het laatst gebruikt?

nvt

Is de trek van aanwezige schoorsteenkanalen goed?

Niet bekend

## Installaties 7 K.

Zijn er onderdelen van de elektrische installatie vernieuwd? (onder de elektrische installatie wordt verstaan alle elektra leidingen/ schakelaars stopcontacten, meterkast e.d.)

Ja

Zo ja, wanneer en welke onderdelen?

Bij aankoop van de woning met extra groepenkast en nieuwe stopcontacten.

Zijn er gebreken aan de (technische) installaties?

Nee

Zo ja, welke?

## Installaties 7 L.

Is er een laadpaal aanwezig voor een elektrische auto?

Nee

Zo ja, waar bevindt deze zich?

Blijft deze achter?

## Installaties 7 M.

Is er mechanische ventilatie of een soortgelijk systeem aanwezig?

Ja

Zo ja, functioneert dit systeem naar behoren?

Zo nee, toelichting:

Wanneer is dit systeem voor het laatst onderhouden?

Hoe oud is dit systeem ongeveer?

## Installaties 7 N.

# NVM vragenlijst

Is er een domoticasysteem of een soortgelijk systeem aanwezig? (Een domoticasysteem bedient de verwarming, verlichting, verwarming, audio, ventilatie e.d. automatisch) Nee

Zo ja, functioneert dit systeem naar behoren?

Zo nee, toelichting:

Hoe oud is dit systeem ongeveer?

## Installaties 7 O.

Zijn er rookmelders op iedere verdieping aanwezig? Ja

Zo ja, hoe oud zijn de rookmelders ongeveer? 1 a 2 jaar oud

## Sanitair en riolering 8 A.

Zijn er in het appartement beschadigingen aan wastafels, douche, bad, toiletten, gootstenen en kranen? Ja

Zo ja, welke? Wasmeubel in de badkamer

## Sanitair en riolering 8 B.

Hoe oud is de badkamer ongeveer? 2005

## Sanitair en riolering 8 C.

Lopen de afvoeren van wastafels, douche, bad, toiletten, gootstenen en kranen in het appartement goed door? Ja

Zo nee, welke niet?

## Sanitair en riolering 8 D.

Is het appartement aangesloten op het gemeentelijke riool? Ja

## Sanitair en riolering 8 E.

Zijn er in het appartement gebreken (geweest) aan de riolering, zoals breuken, stankoverlast, lekkages, etc.? Nee

Zo ja, welke?

# NVM vragenlijst

## Sanitair en riolering 8 F.

Is er een andere voorziening, zoals een septictank, beerput of dergelijk aanwezig? Nee

Zo ja, wat is er aanwezig en hoe dient dit te worden onderhouden?

## Sanitair en riolering 8 G.

Van welk jaar dateert de keukenopstelling ongeveer? 2005

## Sanitair en riolering 8 H.

Van welk jaar dateert de inbouwapparatuur ongeveer? 2005

Functioneert alle inbouwapparatuur? Nee

Zo nee, welk inbouwapparaat functioneert niet? Magnetron functie van de combi-oven functioneert niet meer. Oven zonder probleemem.

## Sanitair en riolering 8 I.

Heeft u een kokend water kraan? (bijvoorbeeld een Quooker kraan of een soortgelijke kraan) Nee

Zo ja, functioneert deze kraan naar behoren en hoe oud is deze kraan ongeveer?

## Diversen 9 A.

Wat is het bouwjaar van het appartement? 1981-1990

## Diversen 9 B.

Zijn er asbesthoudende materialen in het appartement aanwezig? (bijvoorbeeld asbest zeil, een asbestplaat die onder en/of achter de CV ketel is geplaatst, asbesthoudend isolatiemateriaal om de verwarmingsbuis, asbesthoudend koord bij oude cv-ketels/gaskachels, asbestgolfplaten e.d.) Niet bekend

Zo ja, welke en waar?

## Diversen 9 C.

# NVM vragenlijst

Blijft er in het appartement zeil achter, al dan niet vastgelijmd, dat is aangeschaft tussen 1955 en 1982? Nee

## Diversen 9 D.

Is er sprake van loden leidingen in het appartement? Niet bekend

Zo ja, waar?

## Diversen 9 E.

Is er een Japanse duizendknoop aanwezig in de (gemeenschappelijke)tuin? (Een Japanse duizendknoop is een exotische plant, welke moeilijk te verwijderen is. De sterke wortelstokken en stengels van de Japanse duizendknoop zijn in staat om schade te veroorzaken aan gebouwen, leidingen en wegen) Nee

## Diversen 9 F.

Heeft u elders lekkages gehad? (dus los van het dak/sanitair/ riolering) Nee

## Diversen 9 G.

Is de grond van het appartementencomplex verontreinigd? Niet bekend

Zo ja, is er een onderzoeksrapport?

Zo ja, heeft de gemeente/provincie een onderzoeks- of saneringsbevel opgelegd?

## Diversen 9 H.

Is er een olietank aanwezig of aanwezig geweest? Niet bekend

Zo ja, is deze gesaneerd/verwijderd?

Als deze is gesaneerd, waar is de olietank op het perceel gesitueerd?

Is er een Kiwa-certificaat aanwezig? N.v.t

## Diversen 9 I.

Is er sprake van overlast door ongedierte in of (rond)om het appartement? Ja  
(Denk aan muizen, ratten, kakkerlakken, etc.)

# NVM vragenlijst

Zo ja, waar?

Woning in het centrum kom je wel eens een muis tegen

## Diversen 9 J.

Is het appartement aangetast door houtworm, boktor, ander ongedierte of zwam?

Nee

Zo ja, waar?

Zo ja, is deze aantasting al eens behandeld?

Zo ja, wanneer?

Zo ja, door welk bedrijf?

## Diversen 9 K.

Is er in het appartement sprake van chlorideschade (betonrot)?  
(betonrot komt vooral voor in kruipruimtes van panden gebouwd tussen 1965 en 1981 die voorzien zijn van betonnen vloerelementen van het merk Kwaaitaal of Manta. Ook andere beton- elementen - bijvoorbeeld balkons - kunnen aangetast zijn.)

Niet bekend

Zo ja, waar?

## Diversen 9 L.

Hebben er in het appartement verbouwingen en/of bijbouwingen plaatsgevonden?

Ja

Zo ja, welke ver-/bijbouwingen?

Bij aankoop woning hele woning

Zo ja, in welk jaartal?

2005

Zo ja, door welk bedrijf zijn deze uitgevoerd?

- Deels zelf en stuc en spak werk bouwbedrijf Klunder  
- Keuken Boer in Staphorst  
- Badkamer (gebroeders Middelveld)  
- 2 Slaapkamers op 1e verdieping gerealiseerd

## Diversen 9 M.

Zijn er in het appartement verbouwingen of uitbreidingen uitgevoerd zonder daartoe benodigde omgevingsvergunning (voorheen bouwvergunning)?

Nee

Zo ja, welke?

# NVM vragenlijst

## Diversen 9 N.

Zijn er verbouwingen of uitbreidingen uitgevoerd zonder daartoe benodigde toestemming van de VvE? Nee

Zo ja, welke?

## Diversen 9 O.

Is er sprake van glasvezel internet? Ja

## Diversen 9 P.

Bent u in het bezit van een definitief energieprestatiecertificaat/energielabel? Ja

Zo ja, welke label?

## Vaste lasten 10 A.

Hoeveel betaalde u voor de laatste aanslag onroerendezaakbelasting? 238

Belastingjaar? 2025

## Vaste lasten 10 B.

Wat is de WOZ-waarde? 208000,00

Peiljaar? 01-01-2025

## Vaste lasten 10 C.

Hoeveel betaalde u voor de laatste aanslag waterschapslasten? 452,00

Belastingjaar? 2025

## Vaste lasten 10 D.

Hoeveel betaalde u voor de laatste aanslag gemeentelijke belastingen? (zoals rioolheffing en afvalstoffenheffing e.d.) 688

Belastingjaar? 2025

Afvalstoffenheffing: € 286,80  
OZB- Eigenaren € 238,-  
Rioolheffing: € 163,70

# NVM vragenlijst

## Vaste lasten 10 E.

Welke voorschotbedragen betaalt u maandelijks aan de nutsbedrijven? Gas:	225
Elektra:	
Water:	45
Stadsverwarming:	
Anders:	€ 225,- voor gas en elektra. Eigenaar krijgt ongeveer € 450,- per jaar terug.

Te weten:

Wat is uw jaarverbruik voor gas/ elektriciteit en water? Gas (m <sup>3</sup> ):	892
Elektriciteit hoog (kWh):	
Elektriciteit laag (kWh):	
Elektriciteit totaal (kWh):	3137
Water (m <sup>3</sup> ):	
Stadsverwarming (GJ):	
Anders:	
Met hoeveel bewoners bewoonde u de woning? Aantal:	4

## Vaste lasten 10 F.

Zijn er lease- en/of huurkoopcontracten? (Bijvoorbeeld keuken, kozijnen, cv-ketel, etc.)

Nee

Zo ja, welke?

Zijn deze contracten overdraagbaar op de koper? Let op! Veel lease- en huurkoopcontracten zijn niet langer overdraagbaar op een koper. Neem hiervoor contact op met de betreffende leverancier.

Hoe lang lopen de contracten nog en wat is de eventuele afkoopsom? Afkoopsom:

Duur:

## Vaste lasten 10 G.

Als er sprake is van erfpacht of opstalrecht hoe hoog is dan de canon per jaar?

# NVM vragenlijst

Heeft u alle canons betaald?	N.v.t
Is de canon afgekocht?	N.v.t
Zo ja, tot wanneer?	

## Vaste lasten 10 H.

Heeft u alle gemeentelijke belastingen die u verschuldigd bent al betaald?	Ja
Zijn er variabele bedragen voor gemeenschappelijke poorten, inritten of terreinen?	Nee
Zo ja, hoe hoog?	
Zo ja, waarvoor?	

## Vaste lasten 10 I.

Heeft u, om in de straat te parkeren, een parkeervergunning nodig?	Ja
Hoeveel parkeervergunningen kunnen er maximaal worden aangevraagd?	Geen idee in elk geval 1
Wat zijn de kosten voor deze parkeervergunning per jaar?	64

## Garanties 11 A.

Zijn er lopende onderhoudscontracten en/of garantieregelingen overdraagbaar aan de koper? (Zoals dakbedekking, cv-installatie, dubbele beglazing, etc.)	Nee
Zo ja, welke?	

## De VvE en onderlinge verhoudingen 12 A.

Is de VvE ingeschreven in het Handelsregister (Kamer van koophandel)?	Nee
Inschrijvingsnummer Kamer van Koophandel:	n.v.t.

## De VvE en onderlinge verhoudingen 12 B.

Uit hoeveel appartementsrechten bestaat de VvE?	2
---	---

## De VvE en onderlinge verhoudingen 12 C.

# NVM vragenlijst

Is er een eigenaar met 50% of meer dan 50% van het aantal stemmen?

## De VvE en onderlinge verhoudingen 12 D.

Breukdeel van het aandeel in het appartementencomplex: Woning:

Berging:

Parkeerplaats:

## De VvE en onderlinge verhoudingen 12 E.

Aantal stemmen voor dit appartement:

## De bestuurder(s) ('het bestuur') 13 A.

Is er een professionele bestuurder? Nee

## De bestuurder(s) ('het bestuur') 13 B.

Zo nee, is de bestuurder lid van de VvE? Nee

## De vergadering van eigenaars 14 A.

Wordt er ten minste eenmaal per jaar vergaderd? Nee

## De vergadering van eigenaars 14 B.

Zijn er notulen en/of schriftelijke besluiten en actielijsten van de laatste twee vergaderingen beschikbaar? Nee

## De vergadering van eigenaars 14 C.

Lopen er procedures tot vernietiging van besluiten? Nee

Zo ja, om welke besluiten gaat het?

## Verzekeringen 15 A.

Is er een collectieve opstalverzekering? Nee

## Verzekeringen 15 B.

Is daar een 'appartementenclausule' in opgenomen? Nee

# NVM vragenlijst

## Verzekeringen 15 C.

Is er een collectieve wettelijke aansprakelijkheidsverzekering? Nee

## Het reservefonds, meerjarenonderhoudsplan (MJOP) en bijdrage VvE 16 A.

Is er een reservefonds? Nee

Hoe hoog is het reservefonds en wat is de peildatum?  
Bedrag:

Datum:

## Het reservefonds, meerjarenonderhoudsplan (MJOP) en bijdrage VvE 16 B.

Is er een meerjarenonderhoudsplan aanwezig? Nee

Hoe oud is het meerjarenonderhoudsplan en welke periode bestrijkt het plan? Jaar:

Periode:

## Het reservefonds, meerjarenonderhoudsplan (MJOP) en bijdrage VvE 16 C.

Zo nee, hoe wordt vastgesteld wat moet worden gereserveerd voor groot onderhoud?

## Het reservefonds, meerjarenonderhoudsplan (MJOP) en bijdrage VvE 16 D.

Te betalen maandelijkse bijdrage is in totaal:  
Waarvan:

Exploitatiekosten (servicekosten)

Reservering voor onderhoud

Stookkosten (voorschot)

## Het reservefonds, meerjarenonderhoudsplan (MJOP) en bijdrage VvE 16 E.

Zijn er eenmalige en/of incidentele bijdragen verschuldigd? Nee

# NVM vragenlijst

Zo ja, waarvoor, wat is het bedrag en wanneer moeten deze worden betaald?

Bedrag:

Te voldoen per:

## Het reservefonds, meerjarenonderhoudsplan (MJOP) en bijdrage VvE 16 F.

Zijn alle aan de VvE verschuldigde bedragen betaald?

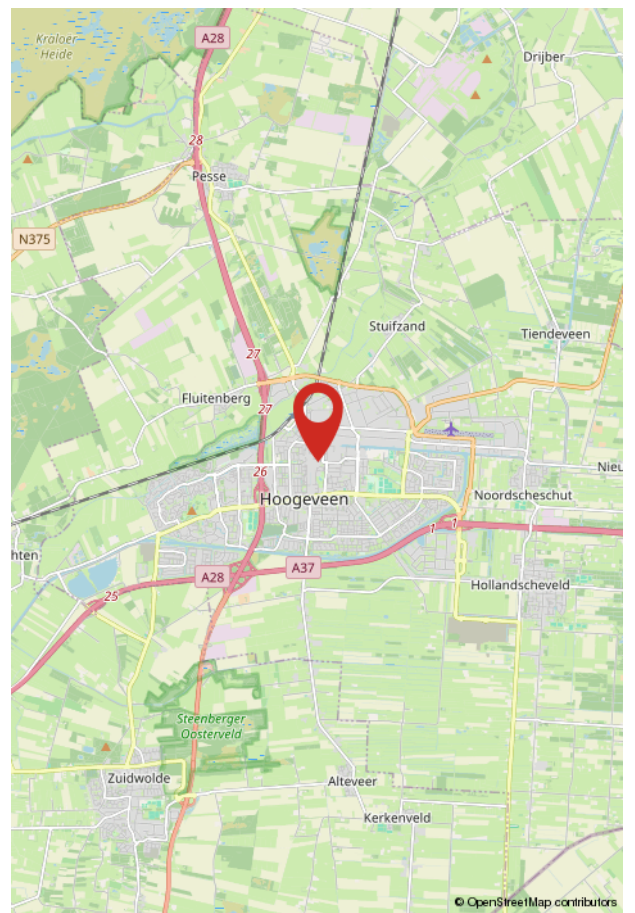
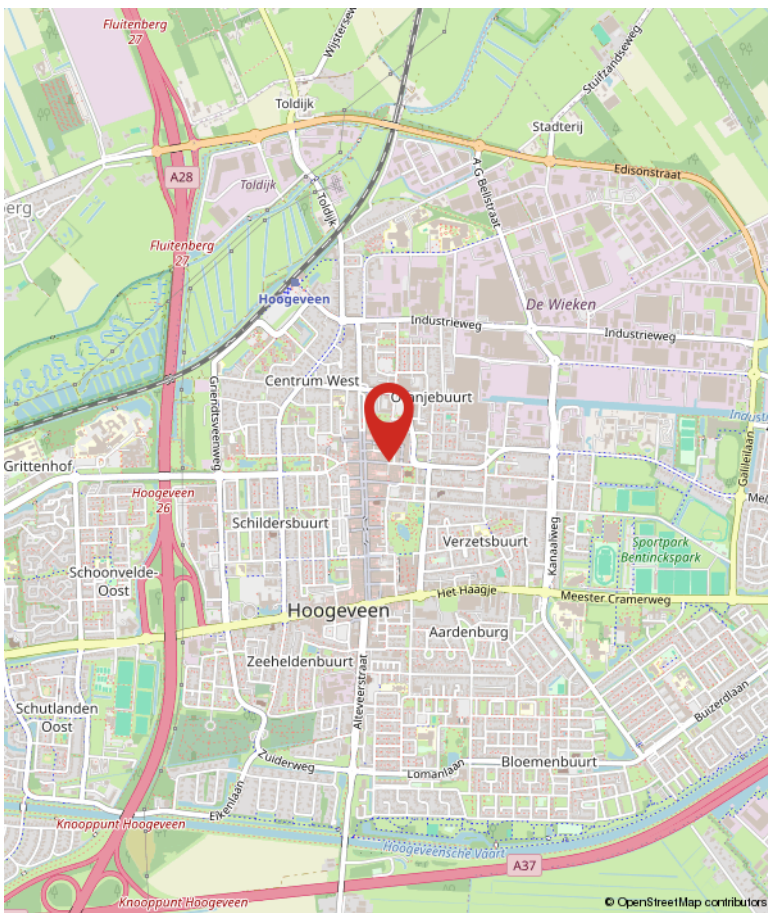
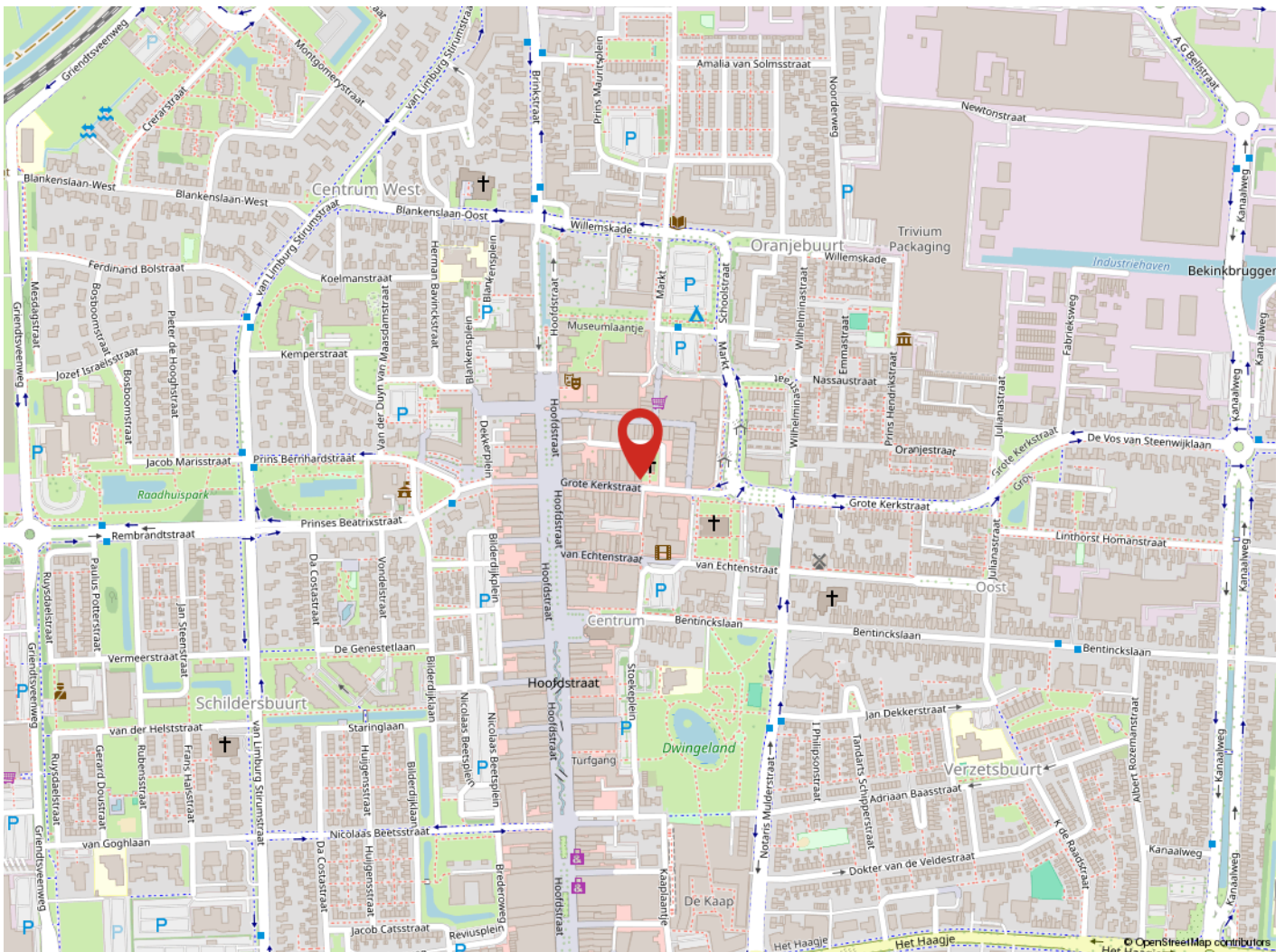
Zo nee, welke niet?

## Nadere informatie 17 A.

Overige zaken (Overige zaken die de koper naar uw mening moet weten)

- In de koopovereenkomst zal er een ouderdomsclausule worden opgenomen
- De VvE moet nog worden opgericht

# Locatie op de kaart



# Over Hentenaar Makelaardij



## **Onze aandacht maakt wonen mooier en verhuizen leuker!**

Makelaar zijn in Hoogeveen, Zuidwolde, de Wijk en de omliggende omgeving is voor ons al meer dan 40 jaar een feestje. Verhuizen is een bijzondere stap in je leven, en wij doen er alles aan om je daar zo goed mogelijk bij te helpen.

## **Samen op zoek naar jouw toekomstige woning**

Een woning vinden die écht bij je past is vaak een uitdaging. Een nieuw thuis vinden dat écht bij je past – dat is niet zomaar iets. En voordat je verhuisd bent, komt er heel wat op je af. Laat dat nou precies zijn waar wij energie van krijgen! Van het eerste bezichtigingsmoment tot het laatste verhuisdoosje. Niet zo gek, want makelaar zijn zit in onze genen: van vader op dochter, en van hen naar de rest van ons team.

## **Jouw woonplezier staat voor ons centraal**

Als registermakelaar en lid van de NVM zijn we deskundig en blijven we actueel geschoold. Natuurlijk bieden we service, maar wat ons écht onderscheidt? We luisteren. Denken mee. En gaan tot het uiterste om het huis te vinden waar jij je thuis voelt – of om jouw woning perfect in de markt te zetten. Want daar draait het bij ons om: jouw woonplezier. En dat merk je aan alles.

## **Meer over ons weten?**

Neem een kijkje op [www.hentenaarmakelaardij.nl](http://www.hentenaarmakelaardij.nl) of volg ons op social media voor tips, nieuw aanbod en een kijkje achter de schermen!



# Algemene informatie bij aankoop woning

Een woning kopen en verhuizen is een intensief traject. Er komt veel op je af! Als koper heb je een onderzoeksplicht. Dat betekent dat je goed moet nagaan wat je koopt. Je kunt je hierbij laten begeleiden door een aankopend makelaar, en/of kiezen voor een bouwtechnische keuring.

Ook is het belangrijk dat je de lijst van zaken en vragenlijst die in de brochure is opgenomen, goed bekijkt. Zo weet je precies wat wel en niet bij de woning hoort en voorkom je verrassingen achteraf.

## Overeenstemming: wanneer is er sprake van een koop?

En dan is het zover: de verkoper heeft je bod mondeling geaccepteerd: reden voor een feestje! Maar let op: een mondelinge toezegging is nog geen rechtsgeldige koop. Pas wanneer beide partijen de koopovereenkomst hebben ondertekend, is de koop definitief. Tot dat moment kunnen er nog wijzigingen optreden. Op de volgende pagina van deze brochure lees je hier meer over. Het goed afronden van de aankoop is natuurlijk superbelangrijk. Je wilt zonder zorgen de toekomst in, met een woning die bij je past én zonder verborgen gebreken of financiële verrassingen.

## Bankgarantie of waarborgsom

Bij de aankoop van een woning wordt door de verkoper een bankgarantie of waarborgsom verlangd. Dit bedraagt doorgaans 10% van de koopsom, en wordt standaard opgenomen in de koopovereenkomst. Deze zekerheid wordt doorgaans geregeld via jouw bank of hypotheekadviseur.

## Bestemmingsplan en vergunning

In onze regio is geen woonvergunning nodig. Je mag je dus vrij vestigen. Voor meer informatie over de bestemming van deze woning raden we je aan te kijken op <https://omgevingswet.overheid.nl/regels-op-de-kaart/zoeken/locatie>. Hier vind je een volledig overzicht inclusief voorschriften.

Sinds 1 januari 2024 werkt elke gemeente met een omgevingsplan, dat nog in ontwikkeling is. Via de genoemde website zijn alle actuele plannen in te zien welke betrekking hebben op het aangeboden object. Naast de omgevingsplannen blijven de bestemmingsplannen en/of beheersverordeningen, welke onherroepelijk in werking zijn, van kracht.

## Betreffende het bestemmingsplan wordt de volgende clause opgenomen in de koopovereenkomst:

### "Raadpleging bestemmingsplan

De koper verklaart uitdrukkelijk dat hij vóór het ondertekenen van deze koopovereenkomst zelf het vigerende bestemmingsplan van het betreffende perceel heeft geraadpleegd. De koper heeft kennisgenomen van de bestemming en de daarin vastgelegde gebruiks- en bouw mogelijkheden."

### Aankoopbegeleiding

Hoewel we je helaas niet kunnen bijstaan als aankoopmakelaar voor een woning die we zelf in verkoop hebben, begeleiden we je uiteraard graag bij de aankoop van een woning die wordt aangeboden door een collega-makelaar. Onze ervaring en kennis van de markt kunnen je helpen om de juiste keuze te maken en te zorgen voor een zorgeloos aankoopproces. Neem gerust contact met ons op voor meer informatie of als je hulp wilt bij je zoektocht naar een woning!

### Informatie in deze brochure

De brochure van deze woning is door ons kantoor met zorg samengesteld aan de hand van de door de verkoper aan ons ter hand gestelde gegevens. Wij kunnen daarom geen garanties verstrekken, noch kunnen wij op enigerlei wijze eventuele aansprakelijkheid voor deze gegevens aanvaarden.

Kijk voor meer informatie op [www.hentenaarmakelaardij.nl](http://www.hentenaarmakelaardij.nl).

# De koopovereenkomst en aanvullende clausules

Na acceptatie van je bod wordt een koopovereenkomst opgesteld waarin alle afspraken schriftelijk zijn vastgelegd. Hieraan kunnen aanvullende clausules worden toegevoegd om bepaalde situaties of risico's extra toe te lichten of af te dekken. Hieronder lichten we een aantal veelvoorkomende clausules toe:

## **Toelichtingsclausule NEN2580**

De Meetinstructie is gebaseerd op de NEN2580. De Meetinstructie is bedoeld om een meer eenduidige manier van meten toe te passen voor het geven van een indicatie van de gebruiksoppervlakte. De Meetinstructie sluit verschillen in meetuitkomsten niet volledig uit, door bijvoorbeeld interpretatieverschillen, afrondingen of beperkingen bij het uitvoeren van de meting.

## **Notariskeuze en bijkomende kosten**

De koper kiest de notaris. De keuze van de notaris dient uiterlijk 10 kalenderdagen na het ondertekenen van deze koopovereenkomst bij de makelaar bekend te zijn. Als de koper dit niet binnen deze termijn doet, behoudt de verkoper zich het recht voor om zelf een notaris aan te wijzen. Indien de koper een notaris kiest buiten een straal van 25 kilometer van het verkochte, betaalt koper de kosten die gemoeid gaan bij het opmaken van een notariële volmacht van verkoper.

## **Doorzetten relevante stukken**

De verkoopmakelaar heeft het recht om de relevante stukken omtrent het verkochte, zoals de onderhavige koopovereenkomst en het eigendomsbewijs, door te zetten naar de taxateur die in opdracht van koper, ten uitvoering van het gestelde in artikel 15 of 18 van deze koopovereenkomst, de woning zal taxeren. De taxateur wordt door het ontvangen van de relevante stukken in staat gesteld om de taxatie uit te voeren overeenkomstig de aan de taxatie gestelde eisen zoals voorgeschreven aan marktpartijen als de NVM, het NRVT, de taxatie validatie instituten en hypotheekverstrekkers.

## **Toelichting energielabel**

Aan deze koopovereenkomst is toegevoegd het energielabel van de woning. Vanuit overheidswege is de levering van het energielabel door verkoper aan koper verplicht. Verkoper heeft daarom een energielabel op laten stellen door een externe partij. Verkoper staat niet in voor onjuistheden of aannames die in het energielabel zijn opgenomen.

## **Indien van toepassing:**

### **Ouderdomsclausule**

Het is koper bekend dat de onderhavige opstal omstreeks [bouwjaar] is gebouwd. Koper verklaart hierbij voldoende bekend te zijn met de dienovereenkomstige staat van het pand. De gerealiseerde koopsom is het resultaat van de onderhandelingen tussen partijen waarbij met bovenstaande rekening is gehouden. Koper aanvaardt nadrukkelijk alle in verband daarmee zijnde voorzieningen of de te verwachten tekortkomingen van het object. Bij akte van levering zal koper zich niet herroepen op een mindere onderhoudstoestand.

### **Niet-bewoningsclausule**

Koper is ermee bekend dat verkoper het verkochte nooit zelf feitelijk heeft gebruikt en dat verkoper derhalve koper niet kan informeren over eigenschappen respectievelijk gebreken aan het verkochte waarvan verkoper op de hoogte zou kunnen zijn geweest als hij het verkochte zelf feitelijk had gebruikt. In verband hiermee zijn partijen, in afwijking van artikel 6.3. van deze koopakte en artikel 7:17 lid 1 en 2 BW, overeengekomen dat dergelijke eigenschappen respectievelijk gebreken voor rekening en risico van koper komen en dat hier bij de vaststelling van de koopsom rekening mee is gehouden. Koper vrijwaart verkoper voor alle eventuele aanspraken van derden.

Zie voor de clausule inzake het bestemmingsplan de vorige pagina.





# Word jij blij van deze woning?

Neem dan contact met ons op!

## Hentenaar Makelaardij

Kantoor Hoogeveen  
Alteveerstraat 2  
7907 AA Hoogeveen

0528-277001  
hoogeveen@hentenaarmakelaardij.nl  
[www.hentenaarmakelaardij.nl](http://www.hentenaarmakelaardij.nl)

